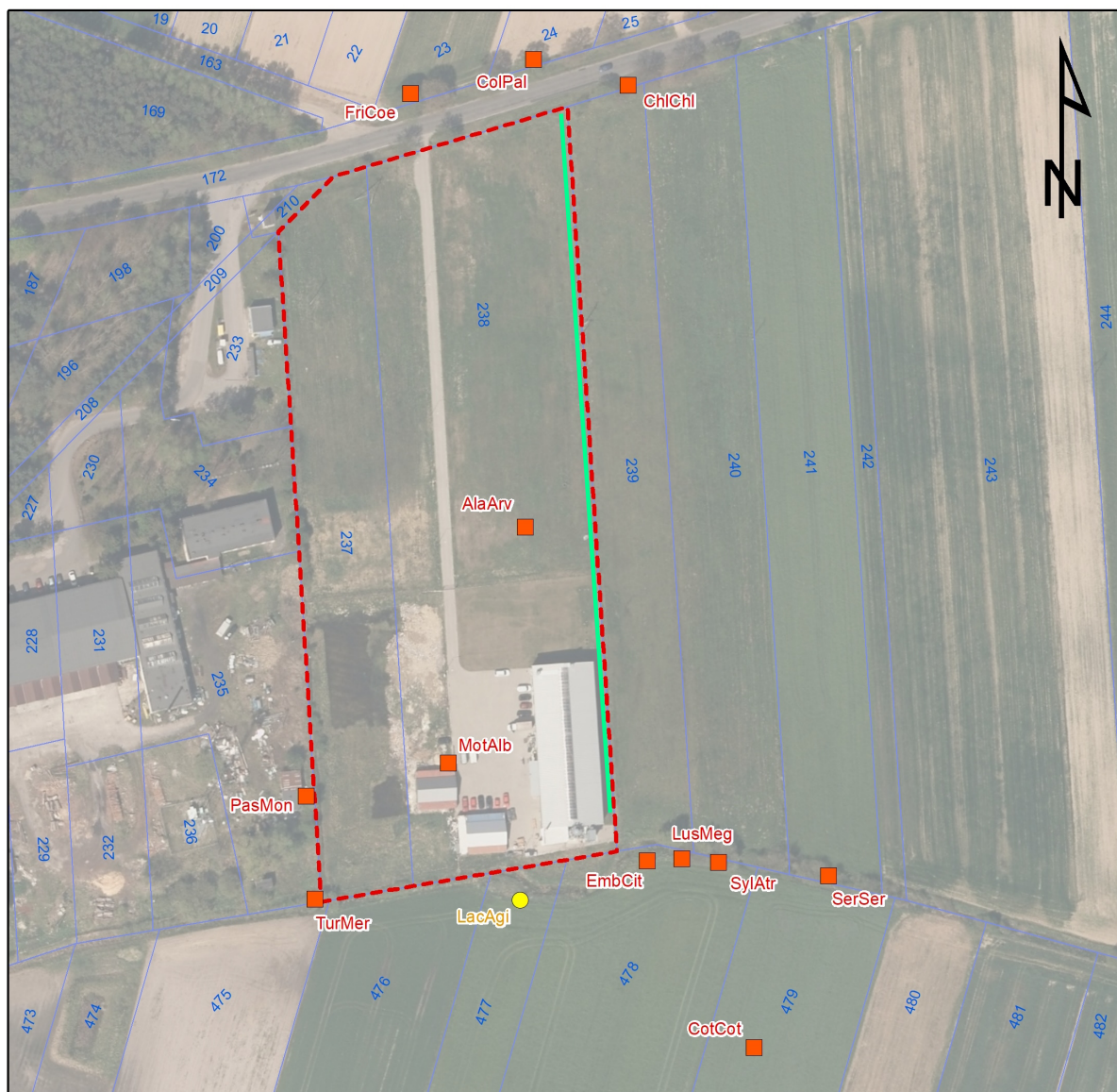


# Inwentaryzacja przyrodnicza obszaru inwestycji polegającej na przebudowie i budowie „Zakładu produkcji okien i drzwi” na działce nr 237, 238, obręb Burzenin, powiat sieradzki



## ● Chronione gatunki gadów

LacAgi - jaszczurka zwinka (*Lacerta agilis*)

## ■ Chronione gatunki ptaków

AlaArv - skowronek (*Alauda arvensis*)

EmbCit - trznadel (*Emberiza citrinella*)

FriCoe - zięba (*Fringilla coelebs*)

ChlChl - dzwonek (*Chloris chloris*)

ColPal - grzywacz (*Columba palumbus*)

CotCot - przepiórka (*Coturnix coturnix*)

LusMeg - słowik rdzawy (*Luscinia megarhynchos*)

MotAlb - pliszka siwa (*Motacilla alba*)

PasMon - mazurek (*Passer montanus*)

SerSer - kulczyk (*Serinus serinus*)

SylAtr - kapturka (*Sylvia atricapilla*)

TurMer - kos (*Turdus merula*)

--- granica inwestycji

99/2 działki ewidencyjne [nr działki]

— Planowany pas zieleni (nasadzeń)

0 25 50 100 m